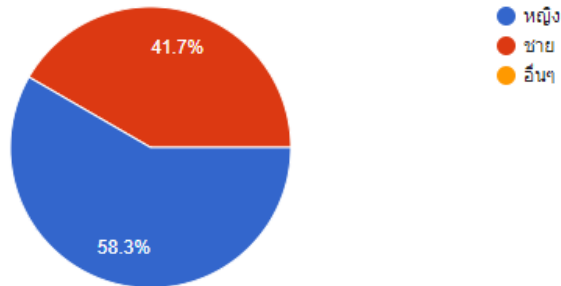


ผลสำรวจความพึงพอใจการให้บริการของเทศบาลตำบลยางคำ ปีงบประมาณ พ.ศ. ๒๕๖๓
(ผู้ตอบแบบสอบถามทั้งหมด ๖๑ ครั้ง)

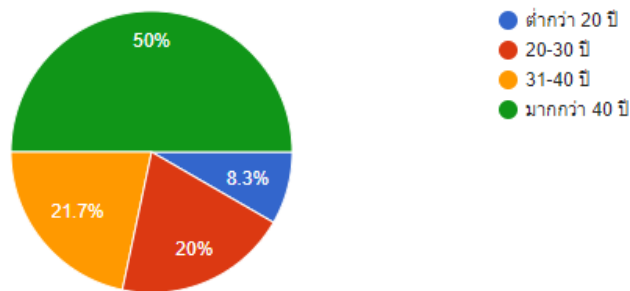
1. เพศ

คำตอบ 60 ข้อ



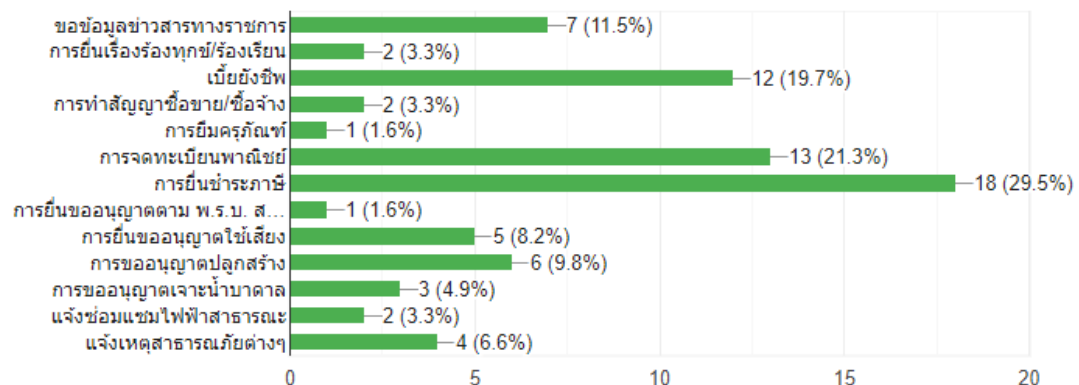
2. อายุ

คำตอบ 60 ข้อ

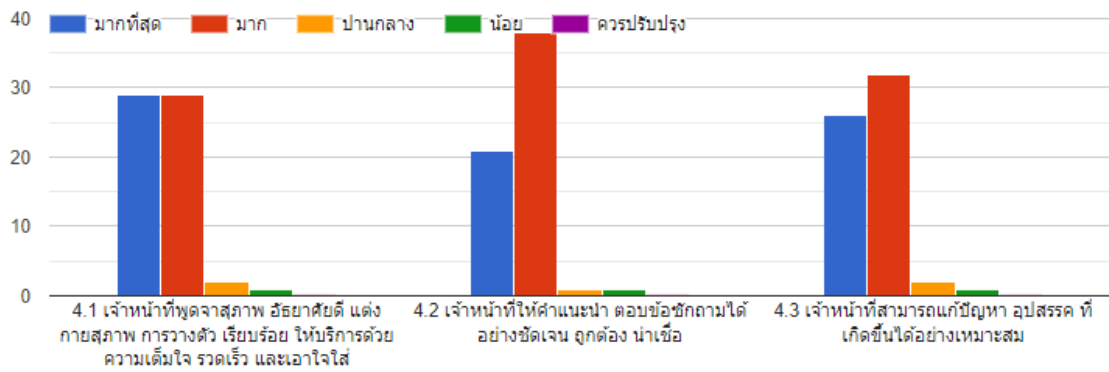


3. เรื่องที่ขอรับบริการ

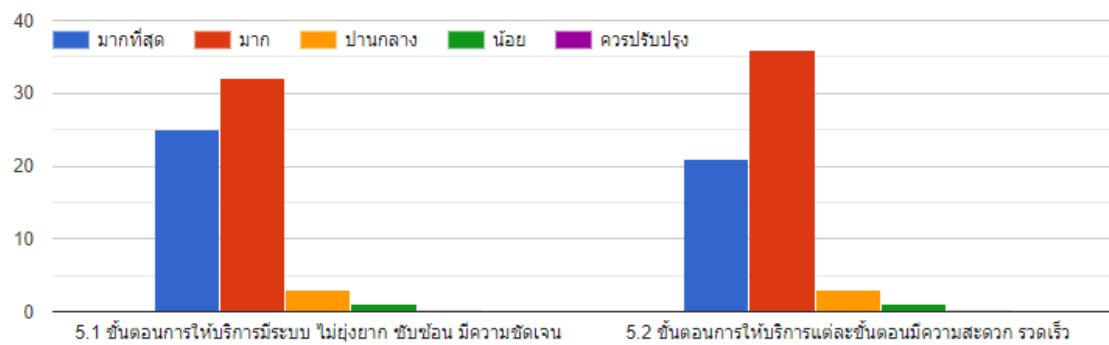
คำตอบ 61 ข้อ



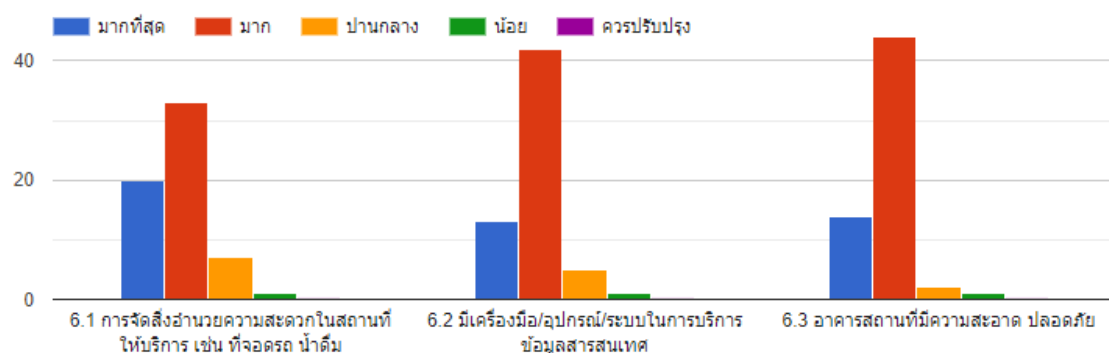
4. ความพึงพอใจ ด้านเจ้าหน้าที่ผู้ให้บริการ



5. ความพึงพอใจ ด้านกระบวนการขั้นตอนการให้บริการ



6. ความพึงพอใจ ด้านสิ่งอำนวยความสะดวก



7. ข้อเสนอแนะ

คำตอบ 3 ข้อ

อยากให้เจ้าหน้าที่ให้คำตอบที่ชัดเจนหรือบริการรวดเร็วกว่านี้เพราะเคยมายื่นจดทะเบียนแต่ข้ามมาติดที่นานทะเบียนไม่เซ็นข้ามมา

มาไม่เคยเจอเจ้าหน้าที่คนนี้เลยอยากร้องเรียนอยากปรึกษาเรื่องวิวาทก็ไม่เคยเจอ

สะดวกพอใช้

แบบสำรวจความพึงพอใจการให้บริการของเทศบาล ตำบลยางคำ ปีงบประมาณ พ.ศ. 2563

คำอธิบายแบบฟอร์ม

1. เพศ

- หญิง
- ชาย
- อื่นๆ

2. อายุ

- ต่ำกว่า 20 ปี
- 20-30 ปี
- 31-40 ปี
- มากกว่า 40 ปี

3. เรื่องที่ขอรับบริการ

- ขอข้อมูลข่าวสารทางราชการ
- การยื่นเรื่องร้องทุกข์/ร้องเรียน
- เบี้ยยังชีพ
- การทำสัญญาซื้อขาย/ซื้อจ้าง
- การยื่นครุภัณฑ์
- การจดทะเบียนพาณิชย์
- การยื่นชำระภาษี
- การยื่นขออนุญาตตาม พ.ร.บ. สาธารณสุข
- การยื่นขออนุญาตใช้เสียง

- การขออนุญาตปลูกสร้าง
- การขออนุญาตเจาะน้ำบาดาล
- แจ็งซ่อมแซมไฟฟ้าสาธารณะ
- แจ็งเหตุสาธารณภัยต่างๆ
- อื่นๆ...

4. ความพึงพอใจ ด้านเจ้าหน้าที่ผู้ให้บริการ

	มากที่สุด	มาก	ปานกลาง	น้อย	ควรปรับปรุง
4.1 เจ้าหน้าที่พูด...	<input type="radio"/>	<input type="radio"/>	<input type="radio"/>	<input type="radio"/>	<input type="radio"/>
4.2 เจ้าหน้าที่ให้...	<input type="radio"/>	<input type="radio"/>	<input type="radio"/>	<input type="radio"/>	<input type="radio"/>
4.3 เจ้าหน้าที่สา...	<input type="radio"/>	<input type="radio"/>	<input type="radio"/>	<input type="radio"/>	<input type="radio"/>

5. ความพึงพอใจ ด้านกระบวนการขั้นตอนการให้บริการ

	มากที่สุด	มาก	ปานกลาง	น้อย	ควรปรับปรุง
5.1 ขั้นตอนการใ...	<input type="radio"/>	<input type="radio"/>	<input type="radio"/>	<input type="radio"/>	<input type="radio"/>
5.2 ขั้นตอนการใ...	<input type="radio"/>	<input type="radio"/>	<input type="radio"/>	<input type="radio"/>	<input type="radio"/>

6. ความพึงพอใจ ด้านสิ่งอำนวยความสะดวก

	มากที่สุด	มาก	ปานกลาง	น้อย	ควรปรับปรุง
6.1 การจัดสิ่งอา...	<input type="radio"/>	<input type="radio"/>	<input type="radio"/>	<input type="radio"/>	<input type="radio"/>
6.2 มีเครื่องมือ/อ...	<input type="radio"/>	<input type="radio"/>	<input type="radio"/>	<input type="radio"/>	<input type="radio"/>
6.3 อาคารสถาน...	<input type="radio"/>	<input type="radio"/>	<input type="radio"/>	<input type="radio"/>	<input type="radio"/>

7. ข้อเสนอแนะ

ข้อความคำตอบแบบยาว

.....

